

新頭取就任記念

ワクワク \ プレミアム金利付 /

# 資産形成 キャンペーン



定期預金  
コース

資産運用  
コース

キャンペーン期間

2024年 7/1 (月) ▶ 12/30 (月)

対象者

個人・法人のお客さま

募集額について

定期預金コース 200億円 資産運用コース 100億円

募集額に達した場合は、キャンペーン期間中であってもその時点で終了することがあります。



大光銀行

2024年7月1日現在

新頭取就任記念



# ワクワク \プレミアム金利付/ 資産形成 キャンペーン

選べる  
2  
コース

## 定期預金コース

キャンペーン期間中に、30万円以上の定期預金をお預け入れいただいた場合、定期預金の金利を上乗せいたします。

1年もの定期預金  
店頭表示金利

十年 **0.09%** ワクワク!

(税引後年率 個人/0.0717165% 法人/0.0762165%)

2年もの定期預金  
店頭表示金利

十年 **0.09%** ワクワク!

(税引後年率 個人/0.0717165% 法人/0.0762165%)

3年もの定期預金  
店頭表示金利

十年 **0.09%** ワクワク!

(税引後年率 個人/0.0717165% 法人/0.0762165%)

## 資産運用コース

キャンペーン期間中に、投資信託を一括購入いただいた場合、投資信託の購入金額に応じて定期預金の金利を上乗せいたします。

スマイルパック5倍

投資信託購入額が30万円以上、500万円未満の場合

6ヵ月もの定期預金  
店頭表示金利

十年 **0.50%**

(税引後年率 個人/0.398425% 法人/0.423425%)

投資信託購入額の5倍の額まで、本定期預金をお預け入れいただけます

スマイルパック10倍

投資信託購入額が500万円以上の場合

6ヵ月もの定期預金  
店頭表示金利

十年 **0.70%**

(税引後年率 個人/0.557795% 法人/0.592795%)

投資信託購入額の10倍の額まで、本定期預金をお預け入れいただけます

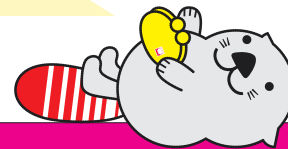
### クーポンについて

本キャンペーンの対象のお客さまで、投資信託の購入と同時に定期預金のお預け入れが難しい場合、後日、本キャンペーンと同条件で定期預金をお預け入れいただけるクーポンをお渡しします。

※クーポンの有効期限は、投資信託申込日から1ヵ月後の月末営業日までです。※募集額に達した場合は無効となりますので、ご注意ください。

! 注意 現在当行にお預け入れいただいている定期預金の預け替えはキャンペーンの対象外となります。

# キャンペーン概要



## 定期預金コース

対象のお客さま	個人・法人のお客さま
預入金額	30万円以上 ※1先あたり総額5,000万円までお預け入れいただけます。
預入期間	1年・2年・3年(自動継続)
定期預金上乗せ金利(税引前)	1年もの定期預金 店頭表示金利 +年0.09% 2年もの定期預金 店頭表示金利 +年0.09% 3年もの定期預金 店頭表示金利 +年0.09%
定期種類	スーパー定期・スーパー定期300・大口定期預金

## 資産運用コース

対象のお客さま	個人・法人のお客さま
預入金額	<b>スマイルパック5倍</b> 投資信託1回の購入金額が30万円以上500万円未満の場合、本定期預金は1口につき投資信託購入額の5倍までお預け入れいただけます。 ※最低預入額は30万円です <b>スマイルパック10倍</b> 投資信託1回の購入金額が500万円以上の場合、本定期預金は1口につき投資信託購入額の10倍までお預け入れいただけます。 ※最低預入額は30万円です ※1先あたりの預入総額に上限はありません。(何口でもお預け入れいただけます)
預入期間	6ヵ月(自動継続)
定期預金上乗せ金利(税引前)	<b>スマイルパック5倍</b> 6ヵ月もの定期預金 店頭表示金利 +年0.50% <b>スマイルパック10倍</b> 6ヵ月もの定期預金 店頭表示金利 +年0.70%
定期種類	スーパー定期・スーパー定期300・大口定期預金
対象の投資信託	当行取扱いファンド(インターネット投信含む) ※ノーロードファンド及び定時定額購入は対象外です ※たいこうNavilは対象外です
クーポンについて	●定期預金のお預け入れ時にはクーポンをご提示ください。 ●クーポンの有効期限は、投資信託申込日から1ヵ月後の月末営業日です。
その他	●定期預金のお預け入れは、投資信託購入者と同一名義人に限ります。 ●インターネット投信で投資信託を購入されたお客さまで、本定期預金のお預け入れを希望される場合、その旨をお取引店までお申出ください。なお本定期預金の作成可能期限は投資信託申込日から1ヵ月後の月末営業日までです。 ●預入期間が2年以上の定期預金について、中間利払後に中途解約をした場合、元金を下回る場合があります。これは、中途解約時の支払利息と中間利息との差額を元金から清算することにより発生するもので、元本割れではありません。

## ご注意事項(両コース共通)

- 現在、当行にお預け入れいただいている定期預金の預け替えはキャンペーンの対象外となります。
- 本定期預金は、ATM・パーソナルe-バンキング等でのお申込みはできません。
- 本定期預金は自動継続のみとし、初回お預入れ時のみ上乗せ金利を適用します。満期日後は、その時点での店頭表示金利を適用します。
- 金利情勢等により、お取扱い内容を変更、またはお取扱いを中止する場合がありますので、あらかじめご了承ください。
- 本定期預金をキャンペーン金利適用期間中に中途解約された場合、当行所定の中途解約利率が適用されます。
- 本定期預金は一部解約不可となります。
- スーパー定期、スーパー定期300、大口定期預金について、店頭に詳しい説明書をご用意しております。適用金利については、店頭窓口までお問い合わせください。

## 「投資信託」をお取引いただく前にご確認ください

### 投資信託について

- 投資信託は預金ではなく、元本の保証はありません。
- 投資信託の基準価額は、信託財産に組入れられた有価証券等の値動きにより変動するため、お受取金額が投資元本を割り込むリスクがあります。外貨建資産に投資するものは、この他に為替相場の変動により基準価額が変動するため、お受取金額が投資元本を割り込むリスクがあります。これらのリスクはお客さまご自身が負担することとなります。
- 投資信託は預金保険の対象ではありません。
- 当行で取扱う投資信託は、投資者保護基金の対象ではありません。
- 当行は投資信託の販売会社です。投資信託の設定・運用は、投資信託委託会社が行います。
- 投資信託のご購入時から換金・償還までの間に直接または間接にご負担いただく各種手数料等には次のものがあります。(当行で販売中の追加型投資信託の上限を表示しています。)

※購入手数料(購入金額に対して、最大3.30%(税込)) ※信託報酬(純資産総額に対して、最大年率2.420%(税込))  
※信託財産留保額(換金時の基準価額に対して、最大0.5%) ※監査費用、有価証券の売買に関する費用、保管費用等その他費用

実際の費用の種類・額および計算方法はファンドごとに異なるため、これらの合計額を表示することはできません。  
詳細は各商品の「投資信託説明書(交付目論見書)」および「目論見書補完書面」でご確認ください。

- 投資信託をご購入の際は、当行本支店の窓口にご用意している「投資信託説明書(交付目論見書)」および「目論見書補完書面」を必ずご覧いただき、内容をご確認のうえ、ご自身でご判断ください。(インターネット投信では「投資信託説明書(交付目論見書)」および「目論見書補完書面」はダウンロードしてご覧ください。)