

# 会社概要

## 大光銀行のプロフィール

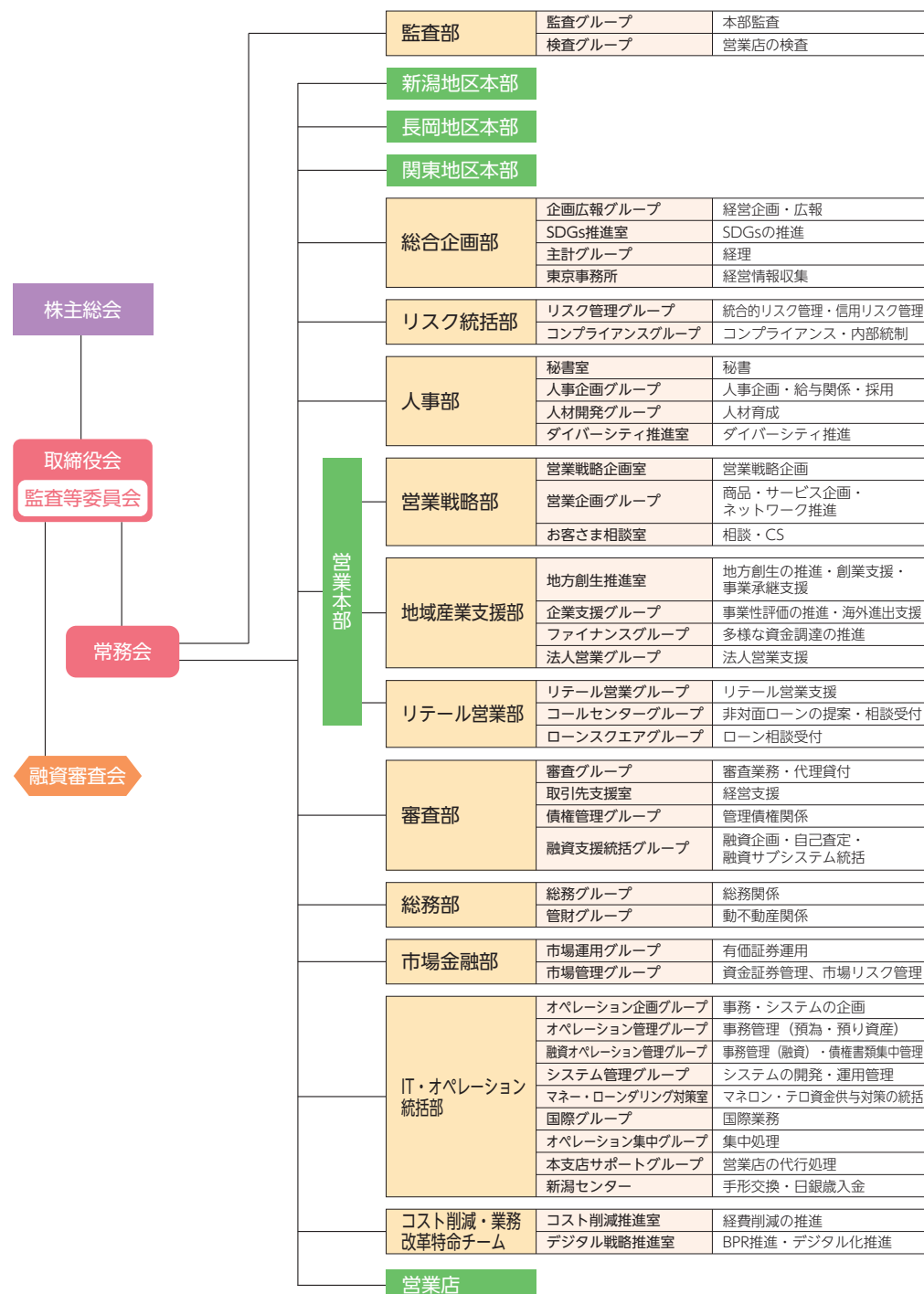
本店所在地	新潟県長岡市大手通一丁目5番地6	従業員数	897人（うち出向者19人）
創立	1942（昭和17）年3月	店舗数	71店舗
総資産	1兆6,757億円	新潟県内62	新潟県外8
預金	1兆4,693億円	インターネット支店1	（2025年3月31日現在）
貸出金	1兆1,711億円		
資本金	100億円		



# 組織図

## 経営組織図

（2025年6月30日現在）



# 主要な業務の内容

業務	業務の内容	
預金業務	預金	当座預金、普通預金、貯蓄預金、通知預金、定期預金、定期積金、別段預金、納税準備預金、外貨預金等を取り扱っています。
	譲渡性預金	譲渡可能な定期預金を取り扱っています。
融資業務	融資	手形貸付、証書貸付および当座貸越を取り扱っています。
	手形の割引	銀行引受手形、商業手形および荷付為替手形の割引を取り扱っています。
商品有価証券売買業務	国債等公共債の売買業務を行っています。	
有価証券投資業務	国債、地方債、社債、株式、その他の証券に投資しています。	
内国為替業務	送金為替、当座振込および代金取立等を取り扱っています。	
外国為替業務	輸出、輸入および外国送金その他外国為替に関する各種業務を行っています。	
社債等の受託業務	債券の受託業務、公共債の募集受託等に関する業務を行っています。	
金融商品仲介業務	SBIグループとの共同店舗（大光銀行SBIマネープラザ）およびネット仲介業務を行っています。	
附帯業務	代理業務	①日本銀行蔵入代理店 ②地方公共団体の公金取扱業務 ③独立行政法人勤労者退職金共済機構の代理店業務 ④株式払込金の受入代理業務および株式配当金、公社債元利金の支払代理業務 ⑤住宅金融支援機構・日本政策金融公庫等の代理貸付業務 ⑥信託代理業務
	保護預りおよび貸金庫業務	
	債務の保証（支払承諾）	
	公共債の引受	
	国債等公共債および証券投資信託の窓口販売	
	損害保険の窓口販売	
	生命保険の窓口販売	
	個人型確定拠出年金の受付	
	顧客紹介業務（証券）	
	各種ビジネス・サポートサービス	

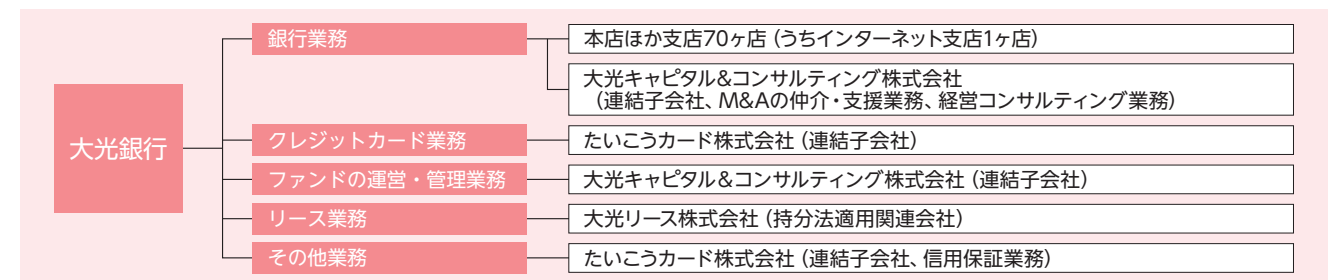
# 大光銀行グループの状況

## 事業の内容

当行グループ（当行および当行の関係会社）は、当行（株式会社大光銀行）、連結子会社2社および関連会社1社（持分法適用会社）で構成され、銀行業務を中心に、クレジットカード業務、リース業務などの金融サービスに係る事業を行っています。

## 事業系統図

（2025年6月30日現在）



## 関係会社の状況

（2025年6月30日現在）

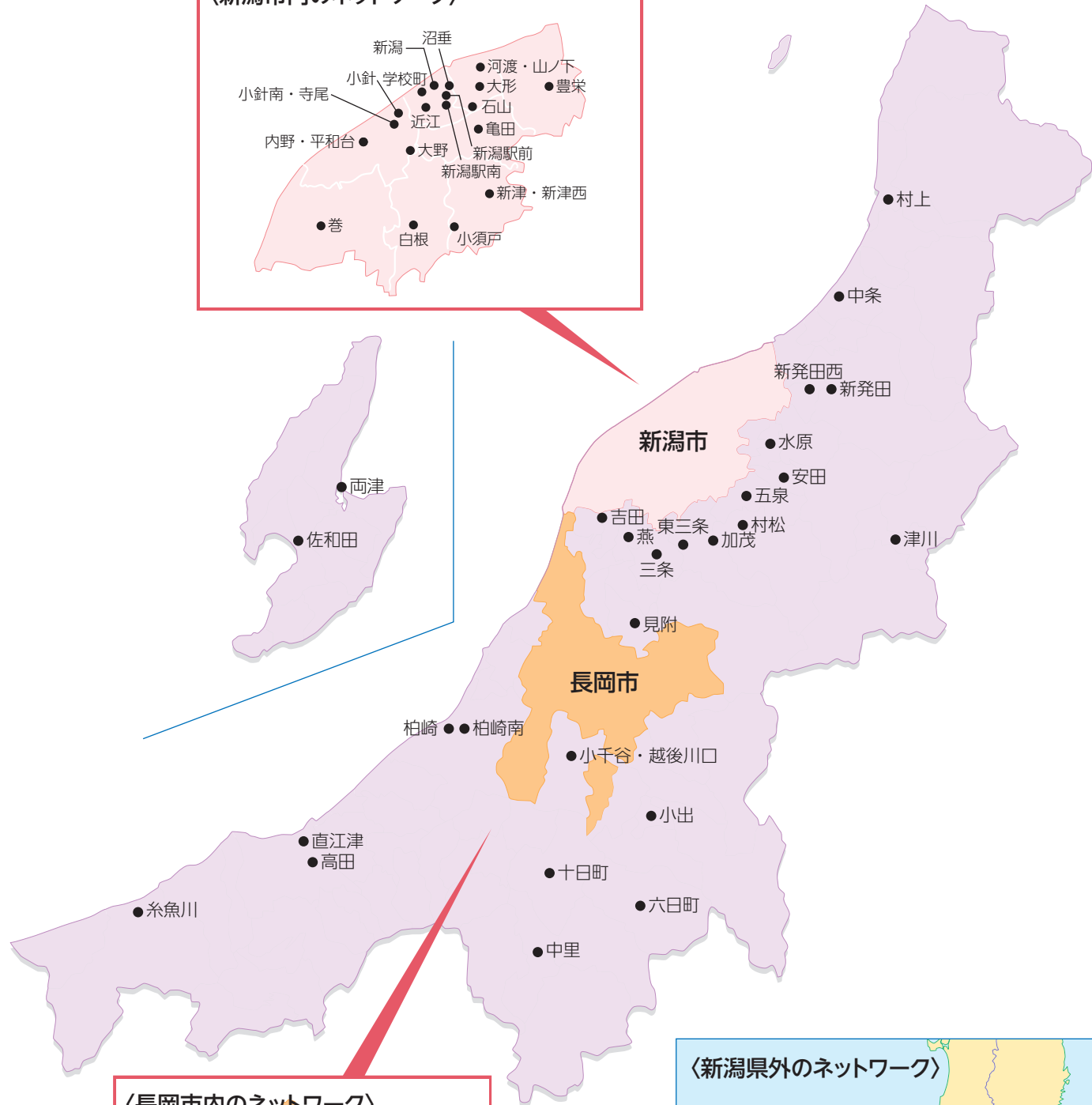
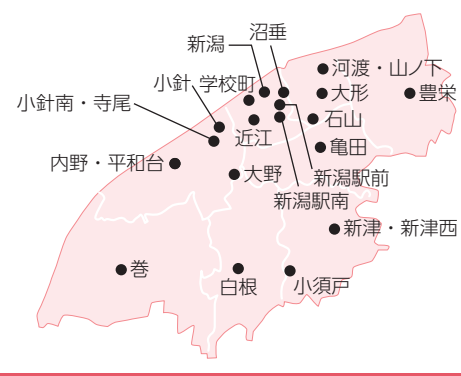
連結子会社					
会社名	事業の内容	設立年月日	資本金 (百万円)	当行の議決権比率 (%)	グループ会社の議決権比率 (%)
たいこうカード株式会社 長岡市城内町二丁目2-4	クレジットカード業務 信用保証業務	1990年6月29日	35	47.1	—
大光キャピタル&コンサルティング株式会社 長岡市東坂之上町一丁目2-3	ファンドの運営・管理業務 M&Aの仲介・支援業務 経営コンサルティング業務	2023年5月10日	20	100.0	—
持分法適用関連会社					
会社名	事業の内容	設立年月日	資本金 (百万円)	当行の議決権比率 (%)	グループ会社の議決権比率 (%)
大光リース株式会社 長岡市城内町二丁目2-4	総合リース業務	1974年10月21日	270	5.0	34.5

# ネットワーク

<店舗>71ヶ店（うち新潟県外8ヶ店、インターネット支店1ヶ店）

(2025年6月30日現在)

## <新潟市内のネットワーク>



## <長岡市内のネットワーク>



## <新潟県外のネットワーク>



## 店舗一覧(71ヶ店)

(2025年6月30日現在)

### 新潟県

#### 長岡地区

本店営業部 千手支店	長岡市大手通1丁目5番地6	☎ 0258 (36) 4000
◆神田支店	長岡市神田町2丁目2番地17	☎ 0258 (35) 1414
◆長岡東支店	長岡市四郎丸3丁目5番6号	☎ 0258 (34) 2330
◆中沢支店	長岡市大田2丁目6番地6	☎ 0258 (27) 4721
◆希望が丘支店	長岡市下柳3丁目1番21号	☎ 0258 (28) 0231
◆長岡西支店	長岡市新保1丁目9番6号	☎ 0258 (24) 1919
◆新保支店	長岡市宮内3丁目11番6号	☎ 0258 (35) 4611
◆宮内支店	長岡市与板町与板223番地1	☎ 0258 (72) 3155
◆与板支店	長岡市上除町西2丁目35番地	☎ 0258 (46) 3171
◆関原支店		

#### 新潟地区

◆新潟支店	新潟市中央区古町通七番町1010番地 古町ルフル1階・2階	☎ 025 (223) 4121
◆新潟支店	新潟市秋葉区新津本町1丁目12番8号	☎ 0250 (22) 4121
◆新潟西支店	新潟市西蒲区巻甲2204番地1	☎ 0256 (72) 3266
◆巻支店	新潟市中央区沼垂東4丁目8番35号	☎ 025 (245) 2271
◆沼垂支店	新潟市中央区学校町通2番町568番地20	☎ 025 (265) 3111
◆学校町支店	新潟市西区大野町3256番地	☎ 025 (377) 2701
◆大野支店	新潟市南区白根字十人割2295番地	☎ 025 (372) 2171
◆白根支店	新潟市西区小針上山10番22号	☎ 025 (231) 2281
◆小針支店	新潟市東区寺山3丁目1番8号	☎ 025 (271) 6621
◆大形支店	新潟市中央区米山3丁目14番38号	☎ 025 (245) 5171
◆新潟駅前支店	新潟市江南区亀田本町2丁目1番34号	☎ 025 (381) 1122
◆亀田支店	新潟市東区粟山1丁目19番19号	☎ 025 (277) 5511
◆石山支店	新潟市西区小針7丁目17番25号	☎ 025 (230) 5511
◆小針南支店	新潟市北区石動1丁目17番地13	☎ 025 (387) 1400
◆寺尾支店	新潟市秋葉区小須戸字町浦3385番地1	☎ 0250 (38) 3211
◆豊栄支店	新潟市中央区東大通1丁目7番15号	☎ 025 (245) 1301
◆小須戸支店	新潟市西区内野町1007番地2	☎ 025 (262) 5151
◆新潟駅前支店	新潟市東区太平4丁目1番6	☎ 025 (273) 6121
◆内野支店	新潟市中央区上近江4丁目2番16号	☎ 025 (284) 6171
◆平和台支店		
◆河渡支店		
◆山ノ下支店		
◆近江支店		

#### 下越地区

◆新発田支店	新発田市諏訪町2丁目4番22号	☎ 0254 (22) 3741
◆五泉支店	五泉市駅前1丁目10番13号	☎ 0250 (43) 3944
◆村上支店	村上市大町1番12号	☎ 0254 (53) 3161
◆水原支店	阿賀野市中央町2丁目6番22号	☎ 0250 (62) 2830
◆新発田西支店	新発田市西園町1丁目3番4号	☎ 0254 (26) 1241
◆安田支店	阿賀野市保田1821番地7	☎ 0250 (68) 4233
◆中条支店	胎内市東本町24番22号	☎ 0254 (43) 5337
◆村松支店	五泉市村松甲1754番地	☎ 0250 (58) 6154
◆津川支店	東蒲原郡阿賀町津川3472番地1	☎ 0254 (92) 2460

#### 中越地区

◆三条支店	三条市本町3丁目6番25号	☎ 0256 (32) 1111
◆柏崎支店	柏崎市西本町1丁目3番15号	☎ 0257 (22) 5256
◆見附支店	見附市本町1丁目1番33号	☎ 0258 (62) 1660
◆燕支店	燕市宮町2番23号	☎ 0256 (63) 3195

◆十日町支店	十日町市高田町1丁目239番地1	☎ 025 (752) 3591
◆六日町支店	南魚沼市六日町2102番地1	☎ 025 (772) 2570
◆加茂支店	加茂市穀町8番38号	☎ 0256 (52) 1212
◆小千谷支店	小千谷市本町2丁目2番25号	☎ 0258 (83) 3551
◆越後川口支店		
◆小出支店	魚沼市小出島484番地	☎ 025 (792) 1144
◆東三条支店	三条市一ノ門2丁目1番22号	☎ 0256 (32) 3211
◆柏崎南支店	柏崎市日吉町3番17号	☎ 0257 (24) 8181
◆吉田支店	燕市吉田日之出町3番18号	☎ 0256 (93) 3121
◆中里支店	十日町市上山己3083番地3	☎ 025 (763) 3431

#### 上越地区

◆高田支店	上越市本町5丁目3番1号	☎ 025 (523) 6151
◆糸魚川支店	糸魚川市大町2丁目5番10号	☎ 025 (552) 0720
◆直江津支店	上越市五智1丁目3番27号	☎ 025 (544) 1022

#### 佐渡地区

◆両津支店	佐渡市両津夷30番地	☎ 0259 (27) 3161
◆佐和田支店	佐渡市河原田本町209番地	☎ 0259 (57) 2188

### 群馬県

◆前橋支店	前橋市石倉町2丁目5番地3	☎ 027 (251) 6611
-------	---------------	------------------

### 埼玉県

◆川口支店	川口市本町3丁目6番22号	☎ 048 (224) 2111
◆大宮支店	さいたま市大宮区土手町3丁目13番地	☎ 048 (644) 2111
◆上尾支店	上尾市柏座2丁目8番6号	☎ 048 (776) 2771
◆桶川支店	桶川市泉1丁目8番15号	☎ 048 (787) 4511
◆鴻巣支店	鴻巣市雷電1丁目3番38号	☎ 048 (541) 7111

### 東京都

◆東京支店	豊島区池袋2丁目40番13号 池袋デュプレックスビズ12階	☎ 03 (3988) 1221
-------	----------------------------------	------------------

### 神奈川県

◆横浜支店	横浜市中区本町4丁目43番地	☎ 045 (662) 8621
-------	----------------	------------------

### インターネット支店

えちご大花火支店	☎ 0120 (977) 487
----------	------------------

東京支店・横浜支店・えちご大花火支店を除く全店にキャッシュサービスコーナーを設置しています。  
窓口営業時間は、平日9:00~15:00となっています。(◆印のある店舗は平日11:30~12:30、■印のある店舗は平日12:00~13:00は休業とさせていただきます。)  
◆印のある店舗はAED(自動体外式除細動器)を設置しています。  
※店舗内店舗方式により、平和台支店は内野支店、山ノ下支店は河渡支店、中沢支店は長岡東支店、新潟西支店は新津支店、越後川口支店は小千谷支店、千手支店は本店営業部、寺尾支店は小針南支店に移転統合しています。

## ローンスクエアのご案内

住宅ローンなどのご相談に専門スタッフがご対応いたします。 <営業時間>土曜日、日曜日/10:00~17:00・水曜日を除く平日/10:00~18:00

<b>長岡地区</b> ローンスクエア長岡(神田支店内) 〒940-0052 長岡市神田町2丁目2番地17 TEL 0120-937-411 (通話料無料)	<b>新潟中央地区</b> ローンスクエア新潟(新潟駅前支店隣) 〒950-0916 新潟市中央区米山3丁目14番38号 TEL 0120-974-585 (通話料無料)	<b>新潟西地区</b> ローンスクエア新潟西(小針支店内) 〒950-2011 新潟市西区小針上山10番22号 TEL 0120-995-250 (通話料無料)	<b>上越地区</b> ローンスクエア上越(高田支店内) 〒953-0832 上越市本町5丁目3番1号 TEL 0120-993-498 (通話料無料)	<b>泉地区</b> ローンスクエア泉(東三条支店内) 〒955-0045 三条市一ノ門2丁目1番22号 TEL 0120-557-500 (通話料無料)	<b>下越地区</b> ローンスクエア新発田(新発田支店内) 〒957-0058 新発田市西園町1丁目3番4号 TEL 0120-988-806 (通話料無料)
---	--	--	---	--	---